

高三 物理 答题卡

姓名 _____ 班级 _____
准考证号 _____

--	--	--	--	--	--	--	--	--	--

考生禁填：缺考考生由监考员填涂右边的缺考标记。

考生条形码粘贴处

填涂样例
正确填涂

注意事项

1. 答题前，考生先将自己的姓名、准考证号填写清楚，并认真检查监考员所粘贴的条形码；
2. 选择题必须用 2B 铅笔填涂，解答题必须用 0.5 毫米黑色签字笔书写，字体工整，笔迹清楚；
3. 请按照题号顺序在各题目的答题区域内作答，超出答题区域书写的答案无效；在草稿纸、试题卷上答题无效。
4. 保持卡面清洁，不要折叠、不要弄破。

一、选择题 (1-7 题单选，每小题 4 分，8-10 题多选，每小题 6 分，选对但不全的得 3 分，共 46 分)

- | | |
|-------------------|--------------------|
| 1 [A] [B] [C] [D] | 6 [A] [B] [C] [D] |
| 2 [A] [B] [C] [D] | 7 [A] [B] [C] [D] |
| 3 [A] [B] [C] [D] | 8 [A] [B] [C] [D] |
| 4 [A] [B] [C] [D] | 9 [A] [B] [C] [D] |
| 5 [A] [B] [C] [D] | 10 [A] [B] [C] [D] |

二、填空题 (每空 2 分，共 14 分)

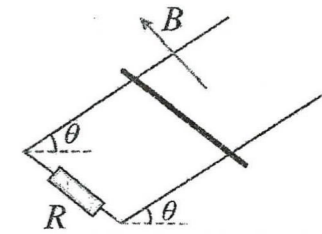
11. _____, _____, _____
12. _____, _____, _____, _____

三、解答题 (写出必要的分析、推理和计算过程共 40 分)

13. (本小题 10 分)



14. (本小题 12 分)



15. (本小题 18 分)

