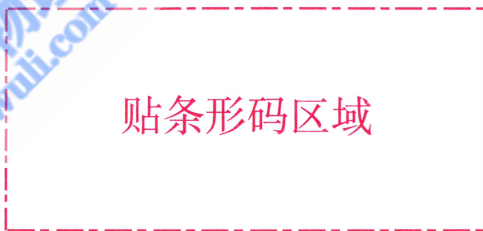


2024-2025 学年福州市高三年级第四次质量检测
物理答题卡

学校 _____ 准考证号: _____
 班级 _____ 座号 _____
 姓名 _____



考生严禁填涂, 监考教师填涂, 缺考标志 []

注意事项

- 答题前, 考生先将自己的学校、班级、姓名、班级座号和准考证号填写清楚。
- 考生作答时, 请将答案写在答题卡上, 并按照题号在各题的答题区域内作答, 超出答题区域书写的答案无效。
- 使用0.5毫米的黑色中性(签字)笔或碳素笔书写, 字体工整、笔迹清楚。
- 做选择题时, 考生按照题目要求作答, 并在答题卡上填写所选的题目序号。
- 保持卡面清洁, 不折叠、不破损。考试结束后, 将答题卡交回。

填涂样例

正确填涂:

错误填涂:

一、单项选择题(本题共4小题, 每小题4分, 共16分)(必须用2B铅笔填涂)

01 A B C D
 02 A B C D
 03 A B C D
 04 A B C D

二、双项选择题(本题共4小题, 每小题6分, 共24分)(必须用2B铅笔填涂)

05 A B C D
 06 A B C D
 07 A B C D
 08 A B C D

三、非选择题(本大题共8小题, 共60分)

9. (3分) _____
 10. (3分) _____
 11. (3分) _____

12. (6分)

(1) _____
 (2) _____
 (3) _____

13. (6分)

(1) _____
 (2) _____
 (3) _____

14. (11分)

(1)

运动员

$H=10\text{m}$

水面

(2)

(3)

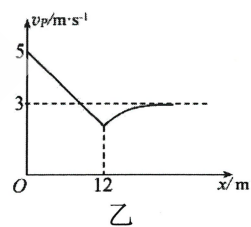
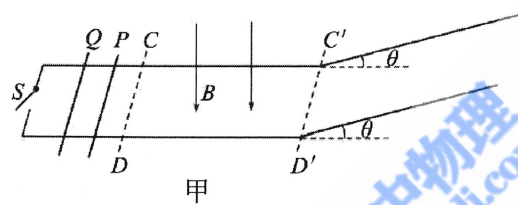
15. (12分)

(1)

(2)

(3)

16. (16分)



(1)

(2)

(3)

请不要在此区域
答题!

草稿纸