

# 高三物理 答题卡

班 级: \_\_\_\_\_

姓 名: \_\_\_\_\_

准考证号: \_\_\_\_\_

缺考标记  缺考考生,由监考员贴条形码,并用 2B 铅笔填涂缺考标记  
(考生禁填)

填涂样例	正确填涂 ■
	错误填涂 [V] [X] [C] [P]

贴条形码区  
(正面朝上,切勿贴出虚线方框)

- 注意事项**
1. 答题前,先将自己的姓名、准考证号填写在规定的位置,再认真核对条形码上的准考证号、姓名及考试科目,确认无误后将条形码粘贴在规定的位罝。
  2. 作答时,选择题必须使用 2B 铅笔填涂;非选择题必须使用 0.5 毫米黑色墨水签字笔书写,字体工整、笔迹清楚。
  3. 必须在答题卡各题目规定的答题区域内答题,超出答题区域范围书写的答案无效;在草稿纸、试题卷上答题无效。
  4. 请保持卡面清洁,不准折叠、不得弄破。

## 选择题答题区域 (请用 2B 铅笔填涂)

- |                   |                    |
|-------------------|--------------------|
| 1 [A] [B] [C] [D] | 6 [A] [B] [C] [D]  |
| 2 [A] [B] [C] [D] | 7 [A] [B] [C] [D]  |
| 3 [A] [B] [C] [D] | 8 [A] [B] [C] [D]  |
| 4 [A] [B] [C] [D] | 9 [A] [B] [C] [D]  |
| 5 [A] [B] [C] [D] | 10 [A] [B] [C] [D] |

## 非选择题答题区域 (请用 0.5 毫米黑色墨水签字笔书写)

11.(7分)

(1) \_\_\_\_\_ (2分)

(2) \_\_\_\_\_ (2分)

(3) \_\_\_\_\_ (3分)



12.(10分)

(1) \_\_\_\_\_ (2分) \_\_\_\_\_ (2分)

(2) \_\_\_\_\_ (2分)

(3) \_\_\_\_\_ (2分) \_\_\_\_\_ (2分)

请在各题目的答题区域内作答,超出矩形边框限定区域的答案无效!

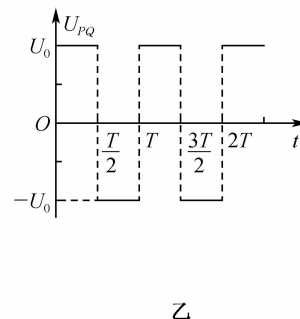
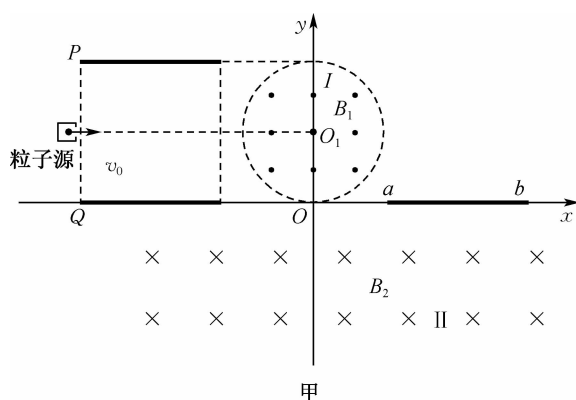
请在各题目的答题区域内作答，超出矩形边框限定区域的答案无效！

13.(10分)

14.(15分)

曹亚辉高中物理  
www.zhidianwuli.com

15.(18分)



请在各题目的答题区域内作答，超出矩形边框限定区域的答案无效！