



玉溪一中2027届高二上学期第二次月考 特长级部 物理答题卡

姓名: _____ 班级: _____ 考场/座位号: _____

正确填涂

缺考标记



注意事项

1. 答题前请将姓名、班级、考场、准考证号填写清楚。
2. 客观题答题, 必须使用2B铅笔填涂, 修改时用橡皮擦干净。
3. 必须在题号对应的答题区域内作答, 超出答题区域书写无效。

考号

[0]	[0]	[0]	[0]	[0]	[0]
[1]	[1]	[1]	[1]	[1]	[1]
[2]	[2]	[2]	[2]	[2]	[2]
[3]	[3]	[3]	[3]	[3]	[3]
[4]	[4]	[4]	[4]	[4]	[4]
[5]	[5]	[5]	[5]	[5]	[5]
[6]	[6]	[6]	[6]	[6]	[6]
[7]	[7]	[7]	[7]	[7]	[7]
[8]	[8]	[8]	[8]	[8]	[8]
[9]	[9]	[9]	[9]	[9]	[9]

一、单项选择题: 本题共7小题, 每小题4分, 共28分。在每小题给出的四个选项中, 只有一项是符合题目要求的。

- 1 [A] [B] [C] [D] 6 [A] [B] [C] [D]
 2 [A] [B] [C] [D] 7 [A] [B] [C] [D]
 3 [A] [B] [C] [D]
 4 [A] [B] [C] [D]
 5 [A] [B] [C] [D]

二、多项选择题: 本题共3小题, 每小题6分, 共18分。在每小题给出的四个选项中, 有多个选项是符合题目要求的。全部选对的得6分, 选对但不全的得3分, 有错选的得0分。

- 8 [A] [B] [C] [D]
 9 [A] [B] [C] [D]
 10 [A] [B] [C] [D]

三、实验题: 本题2小题, 共15分。把答案写在答题卡中指定的位置, 不要求写出演算过程。

11. (6分)

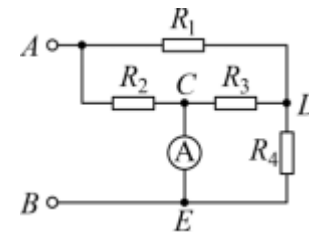
(1) _____ (2) _____

12. (9分)

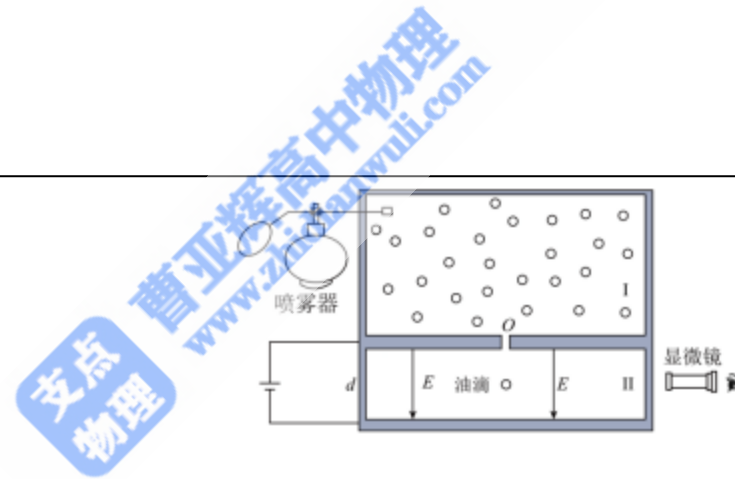
(1) _____
 (2) _____

四、计算题: 本题共3小题, 共 39分。把答案写在答题卡中指定的答题处, 要求写出必要的文字说明、方程式和演算步骤。

13. (10分)



14. (12分)



15. (17分)

