

成都石室中学2024—2025学年度下期高2025届二诊模拟考试 物理答题卷

姓名：_____ 班级：_____

考号：_____ 缺考：[]

考场：_____ 考号：_____

- 注意事项**
1. 请将姓名、班级、学号等填写在对应的区域。
 2. 选择题使用2B铅笔填涂, 修改时用橡皮擦干净。
 3. 非选择题使用黑色签字笔书写, 保持答题卡整洁。
 4. 必须在题号区域内作答, 答题卡虚线外禁止涂写。

粘贴条形码区
(正面朝上切勿贴出虚线外, 切勿倾斜。)

正确填涂:

错误填涂:

一、单项选择题 (本题共7小题, 每小题4分, 共28分。每小题只有一个选项符合题意)

- | | | | |
|-------------------|-------------------|-------------------|-------------------|
| 1 [A] [B] [C] [D] | 2 [A] [B] [C] [D] | 3 [A] [B] [C] [D] | 4 [A] [B] [C] [D] |
| 5 [A] [B] [C] [D] | 6 [A] [B] [C] [D] | 7 [A] [B] [C] [D] | |

二、多项选择题 (本题共3小题, 每小题6分, 共18分, 每小题给出的四个选项中, 有多项符合题目要求, 全部选对得6分, 选对但不全的得3分, 有错的得0分)

- | | | |
|-------------------|-------------------|--------------------|
| 8 [A] [B] [C] [D] | 9 [A] [B] [C] [D] | 10 [A] [B] [C] [D] |
|-------------------|-------------------|--------------------|

三、实验题 (共计14分)

11 (1) _____ (2分)

(2) _____ (2分)

(3) _____ (2分)

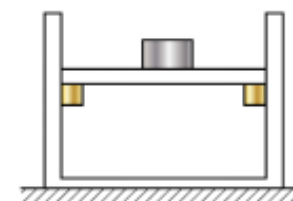
12 (1) _____ (2分)

(2) _____ (3分)

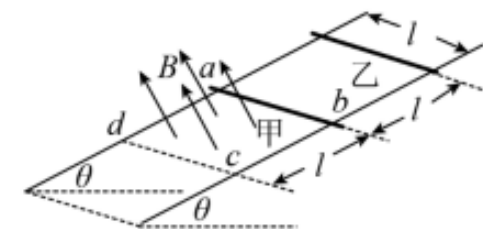
(3) _____ (3分)

四、计算题 (本题共3小题, 共40分。解答应写出必要的文字说明、方程式和重要演算步骤, 只写出最后答案的不能得分, 有数值运算的题, 答案中必须明确写出数值和单位)

13(10分)

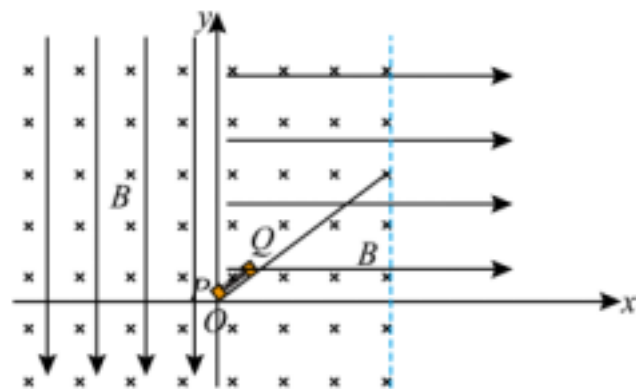


14(14分)





15(16分)



支点
物理
曹亚辉高中物理
www.zhidianwuli.com