

2024-2025 学年高二物理上学期期末模拟卷

答题卡

姓名: _____

准考证号:

--	--	--	--	--	--	--	--	--	--

贴条形码区

注意事项

1. 答题前, 考生先将自己的姓名, 准考证号填写清楚, 并认真核准条形码上的姓名、准考证号, 在规定位置贴好条形码。
2. 选择题必须用 2B 铅笔填涂; 非选择题必须用 0.5 mm 黑色签字笔答题, 不得用铅笔或圆珠笔答题; 字体工整、笔迹清晰。
3. 请按题号顺序在各题目的答题区域内作答, 超出区域书写的答案无效; 在草稿纸、试题卷上答题无效。
4. 保持卡面清洁, 不要折叠、不要弄破。

考生禁填: 缺考标记
违纪标记
以上标志由监考人员用 2B 铅笔填涂

选择题填涂样例:

正确填涂
错误填涂 [X] [√] [/]

一、选择题 (本题共 10 小题, 每小题 4 分, 共 40 分。每小题给出的四个选项中, 第 1~6 题只有一项符合题目要求, 第 7~10 题有两项符合题目要求。全部选对的得 4 分, 选对但不全的得 2 分, 有选错或不选的得 0 分)

1. [A][B][C][D]

5. [A][B][C][D]

9. [A][B][C][D]

2. [A][B][C][D]

6. [A][B][C][D]

10. [A][B][C][D]

3. [A][B][C][D]

7. [A][B][C][D]

4. [A][B][C][D]

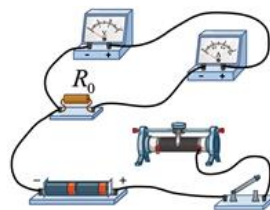
8. [A][B][C][D]

二、填空、实验题 (本题共 4 小题, 第 11、12 题各 4 分, 第 13、14 题各 6 分, 共 20 分)

11. _____ 12. _____

13. (1) _____ (2) _____ (3) _____

14. (1) _____ (2) _____ (4) _____ (3)

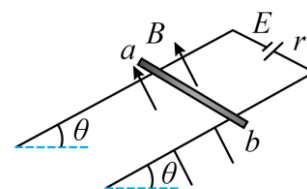


请在各题目的答题区域内作答, 超出黑色矩形边框限定区域的答案无效!

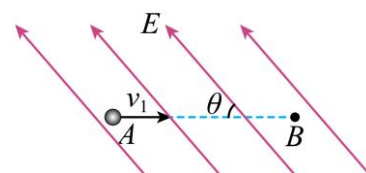
请在各题目的答题区域内作答，超出黑色矩形边框限定区域的答案无效！

三、计算题（本题共 4 小题，第 15、16 题各 8 分，第 17 题 10 分，第 18 题 14 分，共 40 分。解答应写出必要的文字说明、方程式和重要演算步骤，只写最后答案的不给分，有数值计算的，答案中有单位的必须明确写出数值的单位）

15. (8 分)



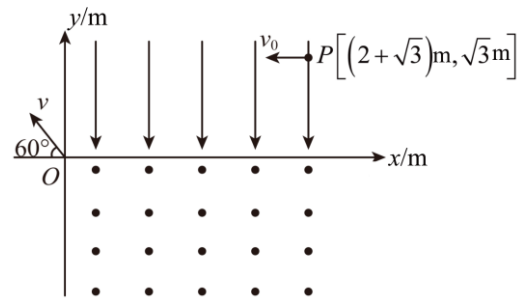
16. (8 分)



支点
物理
曹亚辉高中物理
www.zhidianwuli.com

请在各题目的答题区域内作答，超出黑色矩形边框限定区域的答案无效！

17. (10分)



请在各题目的答题区域内作答，超出黑色矩形边框限定区域的答案无效！

请在各题目的答题区域内作答，超出黑色矩形边框限定区域的答案无效！

18. (14分)

