

高二物理答题卡A

姓名 _____

准考证号

--	--	--	--	--	--	--	--	--	--



缺考标记，考生禁填！
由监考负责用黑色字迹
的签字笔填涂。

注 意 事 项

- 1.答题前，考生先将自己的姓名、准考证号填写清楚，将条形码准确粘贴在条形码区域内。
- 2.选择题必须使用2B铅笔填涂；非选择题必须使用0.5毫米黑色字迹的签字笔填写，字体工整、笔迹清楚。
- 3.请按照题号顺序在各题目的答题区域内作答，超出答题区域书写的答案无效；在草稿纸、试题卷上答题无效。
- 4.作图可先使用铅笔画出，确定后必须用黑色字迹的签字笔描黑。
- 5.保持卡面整洁，不要折叠，不要弄破、弄皱，不准使用涂改液、刮纸刀。

填 涂 样 例

正确填涂

错误填涂

一、选择题：本题共10小题，共46分。在每小题给出的四个选项中，第1~7题只有一项符合题目要求，每小题4分；第8~10题有多项符合题目要求，每小题6分，全部选对的得6分，选对但不全的得3分，有选错的得0分。

- | | | |
|-------------------|-------------------|--------------------|
| 1 [A] [B] [C] [D] | 5 [A] [B] [C] [D] | 8 [A] [B] [C] [D] |
| 2 [A] [B] [C] [D] | 6 [A] [B] [C] [D] | 9 [A] [B] [C] [D] |
| 3 [A] [B] [C] [D] | 7 [A] [B] [C] [D] | 10 [A] [B] [C] [D] |
| 4 [A] [B] [C] [D] | | |

二、非选择题：本题共5小题，共54分。

(须用0.5毫米黑色签字笔书写)

11. (6分) (1) _____ (2) _____ (3) _____

12. (8分) (1) _____ (2) _____

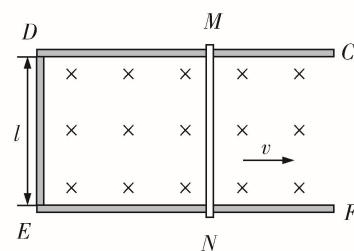
(3) _____

13. (10分)

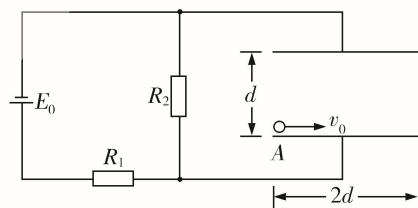
请在各题目的答题区域内作答，超出黑色矩形边框限定区域的答案无效

请在各题目的答题区域内作答，超出黑色矩形边框限定区域的答案无效

14. (13分)



15. (17分)



请在各题目的答题区域内作答，超出黑色矩形边框限定区域的答案无效