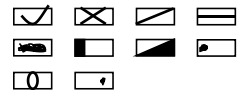
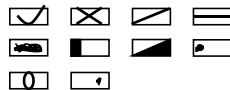



# 辽宁省普通高中 2025~2026 学年上学期期初考试调研试题 (4)

## 高二物理答题卡

姓名		准考证号							
填涂要求	正确填涂 	<div style="border: 2px dashed red; padding: 10px; margin: 10px auto; width: 80%;"> <h3 style="text-align: center; color: red;">条形码粘贴处</h3> <p style="text-align: center; color: red; font-size: small;">由监考员负责粘贴</p> </div>							
	错误填涂示例 								
 缺考考生由监考员用 2B 铅笔填涂右侧缺考标记					缺考标记 (考生禁填!) <input style="width: 20px; height: 15px;" type="checkbox"/>				
注意事项	1. 首先, 检查答题卡有无破损及印刷问题, 若有问题请及时更换。用 0.5mm 黑色字迹签字笔在规定位置填写姓名、准考证号。核对条形码上姓名、准考证号是否正确, 并贴好条形码。 2. 选择题必须使用 2B 铅笔填涂; 非选择题必须使用 0.5mm 黑色字迹签字笔作答, 字体工整、笔迹清楚。 3. 选择题修改时请用橡皮擦净后再作答; 非选择题在对应题号答题区内作答, 超出答题区域的答案无效; 选择题和非选择题在试卷、草稿纸上作答无效。 4. 保持卡面清洁, 不可折叠、污损。题卡上禁用涂改液、修正带和胶带纸。								

### 第一部分 选择题 (共 46 分)

(须用 2B 铅笔填涂)

1. [A][B][C][D]	4. [A][B][C][D]	7. [A][B][C][D]	8. [A][B][C][D]
2. [A][B][C][D]	5. [A][B][C][D]	9. [A][B][C][D]	10. [A][B][C][D]
3. [A][B][C][D]	6. [A][B][C][D]		

### 第二部分 非选择题 (共 54 分)

(须用 0.5mm 黑色字迹签字笔书写)

请在各题目的答题区域内作答, 超出边框的答案无效

二、非选择题: 本题共 5 小题, 共 54 分。

11. (共 6 分) (1) \_\_\_\_\_; (2) \_\_\_\_\_; (3) \_\_\_\_\_。

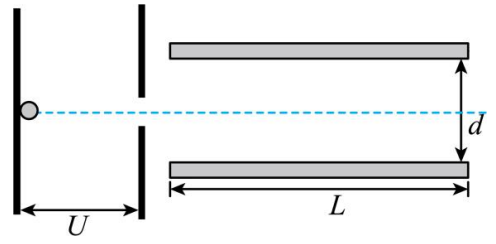
12. (共 8 分) (1) \_\_\_\_\_; (2) \_\_\_\_\_; (3) \_\_\_\_\_; (4) \_\_\_\_\_。

13. (10 分)

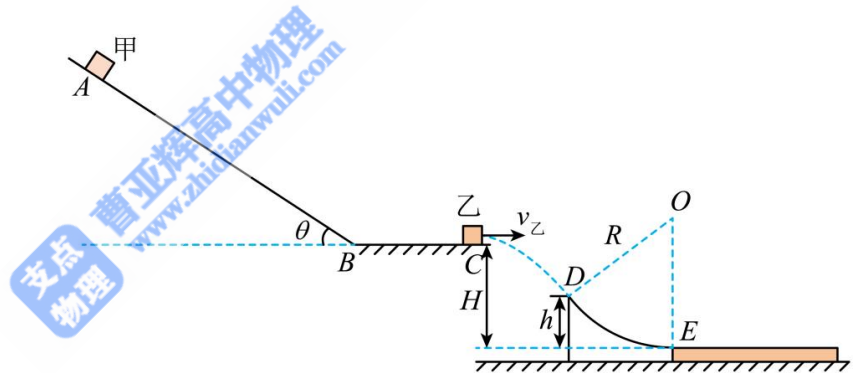
请在各题目的答题区域内作答, 超出边框的答案无效

请在各题目的答题区域内作答，超出边框的答案无效

14. (13分)



15. (17分)



请在各题目的答题区域内作答，超出边框的答案无效